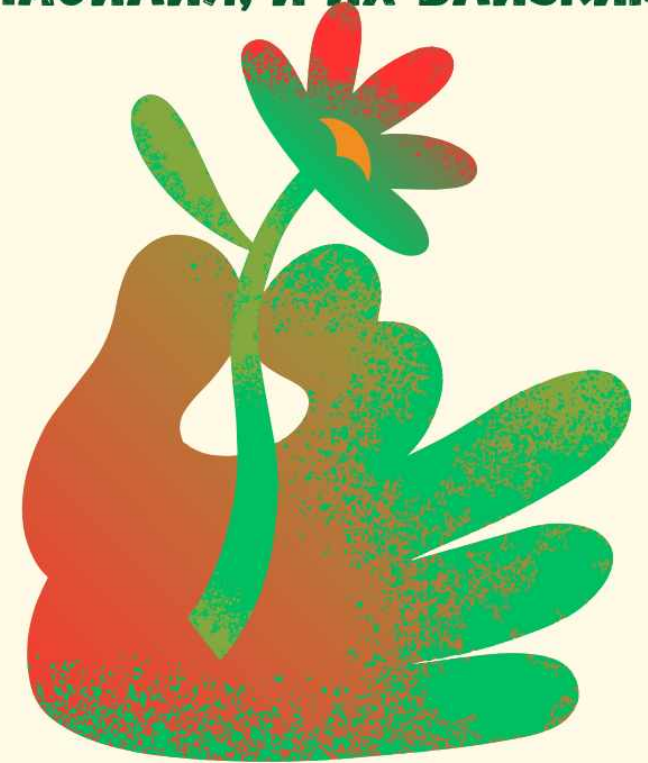


**РЕГИОНАЛЬНАЯ КАРТА
ГРОДНЕНСКОГО РАЙОНА
ПОМОЖЕТ ДЕТЯМ,
ПОДРОСТКАМ, ПЕРЕЖИВШИМ
*СЕКСУАЛЬНОЕ НАСИЛИЕ, И ИХ
СЕМЬЯМ ПОЛУЧИТЬ
ПСИХОЛОГИЧЕСКУЮ,
ПСИХОТЕРАПЕВТИЧЕСКУЮ,
ПСИХИАТРИЧЕСКУЮ,
ПРАВОВУЮ ПОМОЩЬ И
СОЦИАЛЬНО-ПЕДАГОГИЧЕСКУЮ
ПОДДЕРЖКУ ОЧНО И
ДИСТАНЦИОННО.**

Каждому ребенку нужно
знать – он не один!
Специалисты,
оказывающие помощь
детям, пережившим
*сексуальное насилие,
профессионально помогут
справиться с
последствиями травмы,
страхами, вернут
ощущение безопасности и
психологической
устойчивости.

**ГОСУДАРСТВЕННОЕ УЧРЕЖДЕНИЕ
ОБРАЗОВАНИЯ
«ГРОДНЕНСКИЙ РАЙОННЫЙ СОЦИАЛЬНО-
ПЕДАГОГИЧЕСКИЙ ЦЕНТР»**

**ПОМОЩЬ ДЕТЯМ,
ПОСТРАДАВШИМ ОТ
СЕКСУАЛЬНОГО
НАСИЛИЯ, И ИХ БЛИЗКИМ**



**БЕЗОПАСНОСТЬ
НАЧИНАЕТСЯ С
ЗАБОТЫ!**

**РЕГИОНАЛЬНАЯ КАРТА
ГРОДНЕНСКОГО РАЙОНА
2025 ГОД**

*Сексуальное насилие и эксплуатация в отношении несовершеннолетних могут включать насильственные действия сексуального характера, вовлечение в проституцию, изготовление и распространение порнографических материалов и другие действия, затрагивающие половую неприкосновенность несовершеннолетнего. В случае сексуального насилия согласие ребенка или подростка не является оправданием для действий правонарушителя.

ОКАЗАНИЕ ПСИХОЛОГИЧЕСКОЙ ПОМОЩИ И СОЦИАЛЬНО-ПЕДАГОГИЧЕСКОЙ ПОДДЕРЖКИ:

- ГУО «Гродненский областной социально-педагогический центр» г. Гродно, ул. М.Горького, 79. Телефон: 8 (0152) 55 70 33. Понедельник-пятница: 8.30-17.00.
- ГУО «Гродненский районный социально-педагогический центр» г. Гродно, ул. Господарчая, 10. Телефон доверия: 8 (0152) 68 15 14. Телефон: 8 (0152) 55 71 24. Понедельник-пятница: 8.30-17.00.

ОКАЗАНИЕ МЕДИЦИНСКОЙ ПСИХОЛОГИЧЕСКОЙ, ПСИХОТЕРАПЕВТИЧЕСКОЙ, ПСИХИАТРИЧЕСКОЙ И ПРАВОВОЙ ПОМОЩИ:

- ГУ «Гродненский районный территориальный центр социального обслуживания населения», г. Гродно, ул. Горького, 72А. Телефон: 8 (0152) 68 10 78. Понедельник-пятница: 8.00-17.00.
- УЗ «Гродненский областной клинический центр «Психиатрия-наркология», г. Гродно, ул. Обухова, 15. Телефон: 8 (0152) 39 53 44. Телефон: 8 (0152) 39 83 62. Понедельник-пятница: 8.30-19.00.

- Центр, дружественный подросткам «Позитив», «ГУЗ Детская центральная городская клиническая поликлиника г. Гродно», г. Гродно, ул. Доватора, 23. Телефон доверия: 8 (0152) 55 88 30. Телефон: 8 (0152) 55 88 06. Понедельник-пятница: 9.00-16.00.
- Центр, дружественный подросткам «Контакт», ГУЗ филиал «Детская центральная городская клиническая поликлиника г. Гродно», г. Гродно, ул. Гагарина, 18. Телефон: 8 (0152) 65 63 75. Телефон: 8 (0152) 67 74 04. Понедельник-пятница: 9.00-15.00.
- УЗ «Гродненская областная детская клиническая больница», г. Гродно, ул. Островского, 22. Телефон: 8 (0152) 79 62 28 (приемное отделение). Телефон: 8 (0152) 79 62 70 (справка). Понедельник-пятница: круглосуточно.
- Служба экстренной психологической помощи г. Гродно. Телефон: 170. E-mail: help170@mail.ru Круглосуточно.
- Республиканский центр психологической помощи: www.rcpp.by Телефон: 8 (017) 300 10 06. Понедельник-четверг: 8.30-17.00. Пятница: 8.30-16.15.

- Региональная приемная Национальной комиссии по правам ребенка. г. Гродно, ул. М.Горького, 79. Телефон: 8 (0152) 55 70 33. Понедельник-пятница: 8.30-17.00.
- Гродненское областное отделение Республиканского общественного объединения «Белорусский детский фонд». г. Гродно, ул. Врублевского, 7. Телефон: 8 (0152) 55 29 49. Понедельник-пятница: 9.00-17.00.
- Гродненская областная организация Республиканского общественного объединения «Белорусское Общество Красного Креста». г. Гродно, ул. Ожешко, 1. Телефон: 8 (0152) 62 57 51. Понедельник-четверг: 8.30-17.15. Пятница: 8.30-16.00.
- Информационный ресурс и анонимный чат поддержки: kidspomogut.by
- Милиция
Телефон: 102